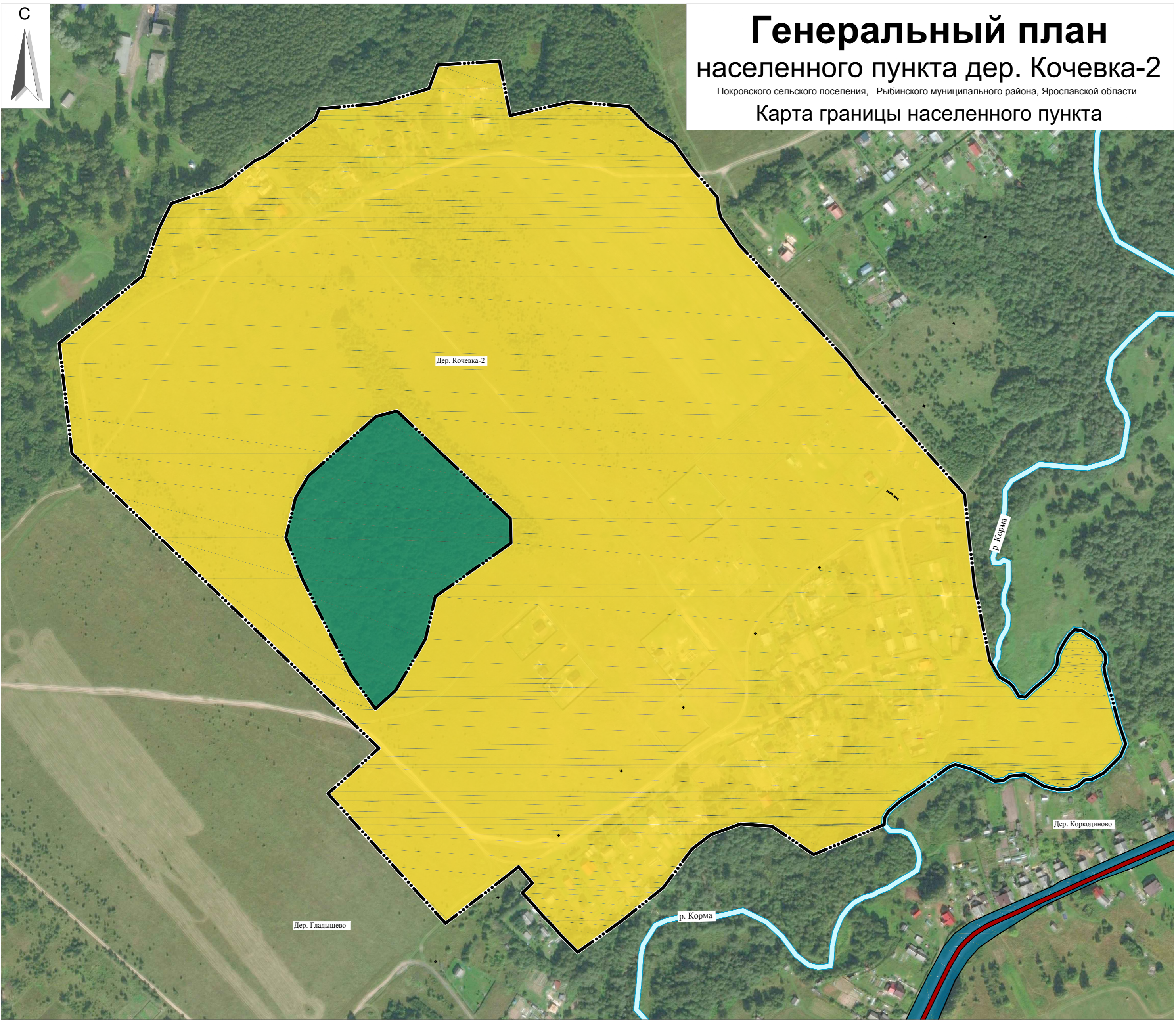


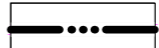
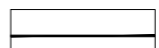

Генеральный план населенного пункта дер. Кочевка-2

Покровского сельского поселения, Рыбинского муниципального района, Ярославской области



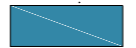


Карта границы населенного пункта



Условные обозначения:

-  Граница дер. Кочевка-2
-  Границы зон
-  Автомобильные дороги регионального или межмуниципального значения

Виды территорий и зон.

-  Зона застройки индивидуальными жилыми домами
-  Зона лесов
-  Зона транспортной инфраструктуры
-  Зона инженерной инфраструктуры
-  Зона акваторий

Примечания:

- зона лесов, зона транспортной инфраструктуры, зона акваторий и зона инженерной инфраструктуры в границе дер. Кочевка-2 отсутствует и отображены для обеспечения информационной целостности документа.

						ГП 08-19			
Генеральный план населенного пункта дер. Кочевка-2									
Покровского СП, Рыбинского муниципального района, Ярославской области									
Изм.	Кол.уч.	Лист	№ док.	Подпись	Дата	Карта границы населенного пункта	СТАДИЯ	ЛИСТ	ЛИСТОВ
Разработал	Багин В.С.						ГД	2	3
ГАП	Багин В.С.								
М 1 : 3000						ИП Багин В. С. г. Рыбинск. 2019 г			